

張力可視化機器(緩みの数値化・教育・確認)

YURUSOR-BT/RTシリーズ

ユルサー

張力を可視化することで、荷物ごとの固縛基準が作れます

固縛の張力を数値化

ベルトやチェーンの張力を表示し可視化します。

人の感覚での固縛が無くなる

可視化することで固縛状態を標準化することができます。

新入社員の教育に

ベテランの固縛力を数値化、教育ツールとして活用できます。



張力可視化機器 **ラッシングベルト用**

YURUSOR-BT

ユルサー・ビーティー

外形寸法	61×77×80(mm)
重量	約730g
張力計測	0kg～240kg
オプション	○落下防止ワイヤー ○プロテクトラバー



張力可視化機器 **レバーブロック用**

YURUSOR-RT

ユルサー・アールティー

外形寸法	74×78×100(mm)
重量	約675g
張力計測	各種
オプション	○落下防止ワイヤー ○プロテクトラバー

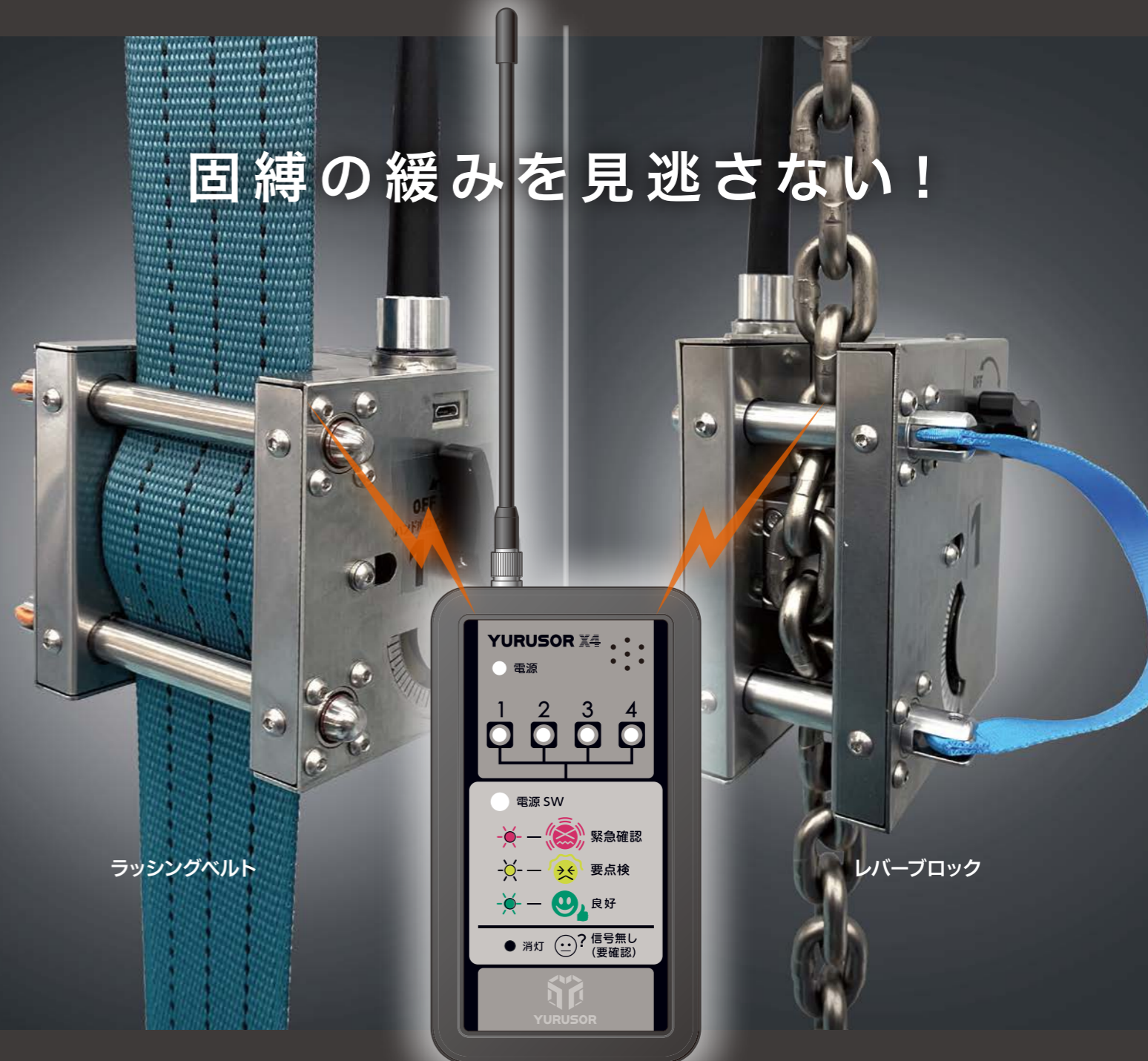
※製品の仕様、デザインは改善のため、予告なく変更することがあります。ご了承ください。

緩み監視センサー(緩みの監視・警告・確認)

YURUSOR-B/Rシリーズ

ユルサー

固縛の緩みを見逃さない!



ラッシングベルト

レバーブロック

運転席側モニター

ベルトやチェーンの張力を検出
緩み状態をリアルタイムでお知らせ
設定いらず手間いらず

YURUSOR

ユルサー株式会社

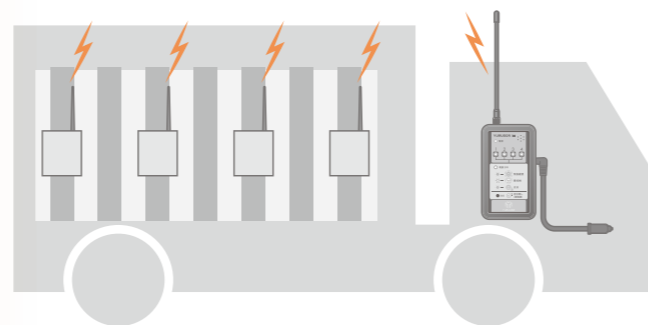
サポートセンター TEL.0265-48-6717 FAX.0265-48-6441
E-mail: monitoring@yurusor.com
http://www.yurusor.com

本社 〒395-0303長野県下伊那郡阿智村駒場608-3
TEL.0265-48-6717 FAX.0265-43-3048
E-mail: monitoring@yurusor.com

代理店

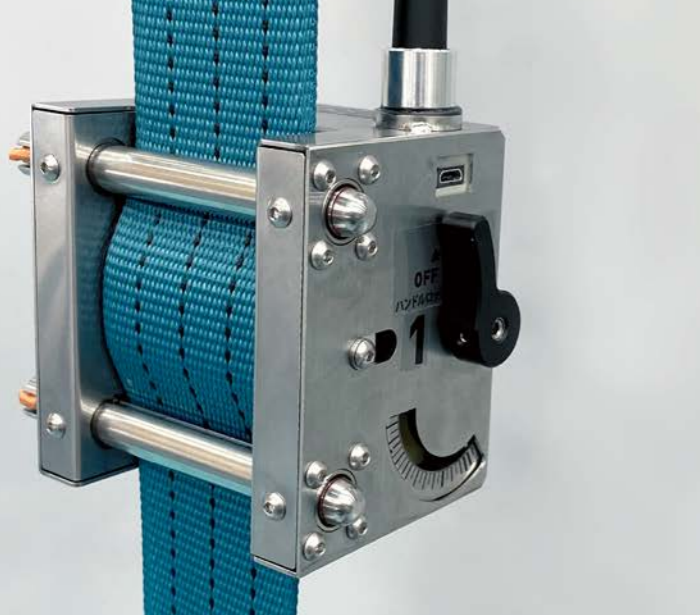
緩みの監視・警告・確認

ベルトやチェーンに直接取り付けて、
緩みを走行中の運転席モニターへ
無線でお知らせします。



■ YURUSORシステム図

- 運転席側モニターに最大4個のゆるみセンサーの状態を表示。
- ベルトを締めて電源を差し込むだけの簡単操作。
- アルミパネルバンにも使用可能。



緩み監視センサー ラッシングベルト用

YURUSOR-4B/2B/1B

ユルサー・フォービー / ツービー / ワンビー

◎受信機1台に対する緩みセンサーの数 4B…4個 / 2B…4個 / 1B…4個



緩み監視センサー レバブロック用

YURUSOR-4R/2R/1R

ユルサー・フォーアール / ツーアール / ワンアール

◎受信機1台に対する緩みセンサーの数 4R…4個 / 2R…4個 / 1R…4個



YURUSOR-4B システムセット



YURUSOR-4R システムセット

任意の張力で設定可能
ベルトやチェーンの張力を検出
緩み状態をリアルタイムでお知らせ
設定いらず手間いらず

初期張力を記憶して緩みを監視します。

ベルトやチェーンの張力を常に監視して、運転席で確認できます。

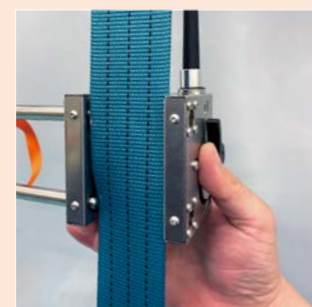
Bシリーズは固縛状態を[良好][要確認][緊急確認]の3段階、
Rシリーズは固縛状態を[良好][緊急確認]の2段階で表示します。

運転席側モニターの電源をONして締めるだけです。

1 固定シャフトを抜き、
ベルトを挟み込む



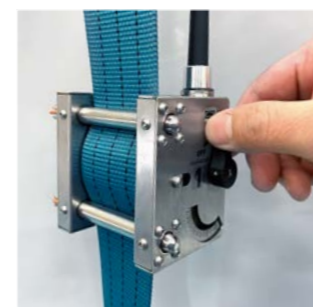
2 ユルサーを固縛ベルト
の溝に合わせてつける



3 固定シャフトをカッチリ
と差し込み固定する



4 固縛を終えて、ハンドル
ロックを固定する



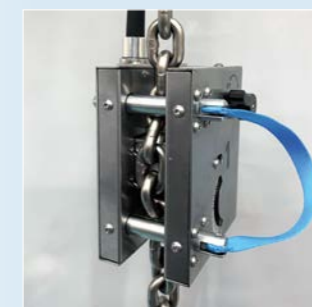
1 固定シャフトを抜き、
チェーンを挟み込む



2 ユルサーを固縛チェーン
の溝に合わせてつける



3 固定シャフトをカッチリ
と差し込み固定する



4 固縛を終えて、ハンドル
ロックを固定する



緩み監視センサー(送信機) ラッシングベルト用

外形寸法	61×77×80(mm)	アンテナ含まず
重量	約730g	
電源	充電電池仕様	
動作温度範囲	-10℃～+55℃	
オプション	<ul style="list-style-type: none"> ○落下防止ワイヤー ○送信機電源ON・OFFスイッチ ○プロテクトラバー 	

運転席モニター(受信機) 共通

外形寸法	27×76×135(mm)	アンテナ含まず
重量	約240g	電池含む
電源	DC12V/24V 単三電池	
動作温度範囲	-10℃～+55℃	

緩み監視センサー専用充電器 共通

外形寸法	50×50×126(mm)
電源ポート数	4口
動作電源	DC12V/24V AC100V
動作温度範囲	-10℃～+55℃

無線帯 共通

使用周波数	426MHz帯
動作温度範囲	-10℃～+55℃

緩み監視センサー(送信機) レバブロック用 | 0.8t～1.2t用

外形寸法*	74×78×100(mm)	アンテナ含まず
重量*	約890g	
電源	充電電池仕様	
動作温度範囲	-10℃～+55℃	
オプション	<ul style="list-style-type: none"> ○落下防止ワイヤー ○送信機電源ON・OFFスイッチ ○プロテクトラバー 	

*レバブロック各種により寸法・重量が変わります。(数値は0.8t～1.2t用)

レバブロック用
緩み監視センサーは
0.8t～2.4t 用も
ご用意しています。
詳しくはお問い合
わせください。